

Modelo G10-55A

MANIPULADOR TELESCÓPICO



Rendimiento

Capacidad nominal	4536 kg	10 000 lb
Altura máxima de levantamiento	16,76 m	55 pies
Carga a altura máxima	2268 kg	5000 lb
Alcance máximo hacia adelante	12,8 m	42 pies
Carga a alcance máximo	1361 kg	3000 lb
Nivelado de la estructura	10°	
Velocidad de levantamiento (pluma retraída)		
Hacia arriba	16 segundos	
Hacia abajo	15 segundos	
Velocidad de la pluma (extendida/retraída)		
Extendida	17 segundos	
Retraída	13 segundos	
Velocidad máxima de desplazamiento (4 velocidades)	32 km/h	20 MPH
Tracción de la barra del remolque (cargada)	10 886 kg	24 000 lb
Radio de giro exterior	4,40 m	14,5 pies
Peso de operación	15 808 kg	34 850 lb

Especificaciones estándar

Motor

Marca y modelo	Cummins QSB4.5L ATAAC	
Número de cilindros	4	
Desplazamiento	4,5 L	276 pulg. ³
Potencia bruta básica	96 kW	130 hp
Par motor máximo a 1500 RPM	619 N·m	457 lb-pie
Capacidad del tanque de combustible	144 L	38 galones EE. UU.

Transmisión

- Caja de transmisión "powershift" con convertidor de par motor.
- 4 velocidades de marcha adelante y 3 velocidades de marcha atrás.

Ejes

- Ejes de dirección planetarios montados en pivotes.
- Cilindro de dirección integral.
- Diferencial de deslizamiento limitado de alto rendimiento en el eje delantero.

Frenos

- Los frenos de servicio son de disco húmedo interior en los ejes delantero y trasero.
- Los frenos de estacionamiento son de disco húmedo y liberación hidráulica aplicada por resorte en el eje delantero.

Neumáticos

- Estándar 400/75-28
- Opcional Rellenos de espuma o sólidos

Cabina

- Estructura ROPS/FOPS certificada
- Asiento ajustable
- Bocina

Dirección en las 4 ruedas

- Dirección asistida hidráulica con respaldo manual.
- Seleccionable por el operador: 4 ruedas circular, 4 ruedas tipo cangrejo, 2 ruedas delanteras.

Instrumentos

- Voltímetro
- Contador de horas
- Indicador de presión de aceite del motor
- Indicador de temperatura
- Indicador de combustible

Sistema hidráulico-implemento

Capacidad	215,7 L	57 galones EE. UU.
• Bomba de pistón con sensor de carga.		
• El sistema hidráulico auxiliar se utiliza para todos los implementos auxiliares equipados con cilindros u otros componentes hidráulicos.		

Accesorios y opciones

- Cabina cerrada
- Sistema eléctrico auxiliar
- Luces para carretera
- Acondicionador de aire
- Luces de trabajo
- Baliza giratoria
- Interruptor rápido hidráulico
- Gancho de pivote
- Guardabarras
- Rejilla de protección
- Paquete ártico

Implementos auxiliares

Carro estándar	1,3 m 1,5 m 1,8 m	50 pulg. 60 pulg. 72 pulg.
Carro con inclinación lateral	1,3 m 1,5 m 1,8 m	50 pulg. 60 pulg. 72 pulg.
Carro oscilante (90° o 180°)	1,8 m	72 pulg.
Carro de posicionamiento con horquilla doble		
Carro de desplazamiento lateral	1,3 m	50 pulg.
Torre	2,4 m (8 pies), 1,3 m (50 pulg.)	Carro estándar o con inclinación lateral*
Horquillas para paletas	60 x 102 mm x 1,2 m 60 x 127 mm x 1,2 m 51 x 152 mm x 1,8 m	2,36 x 4 x 48 pulg. 2,36 x 5 x 48 pulg. 2,00 x 6 x 72 pulg.
Horquillas para madera aserrada	44 x 178 mm x 1,5 m 60 x 152 mm x 1,5 m	1,75 x 7 x 60 pulg. 2,36 x 6 x 60 pulg.
Horquillas para material cuadrado	51 x 51 mm x 1,2 m	2 x 2 x 48 pulg.
Extensiones de la horquilla	2,3 m	90 pulg.
Cucharón para materiales	1,8 m, 0,76 m ³ 2,4 m, 1,15 m ³ 2,6 m, 1,53 m ³	72 pulg., 1,0 yd ³ 96 pulg., 1,5 yd ³ 102 pulg., 2,0 yd ³
Cucharón de grapa	2,4 m, 1,34 m ³	96 pulg., 1,75 yd ³
Pluma para vigas	3,7 m, 907 kg 4,6 m, 907 kg 3,7 m, 907 kg	12 pies, 2000 lb 15 pies, 2000 lb 12 pies con cabrestante, 2000 lb
Plataforma de trabajo montada en la horquilla	2,4 m, capacidad de 455 kg	8 pies, capacidad de 1000 lb
Gancho de elevación		

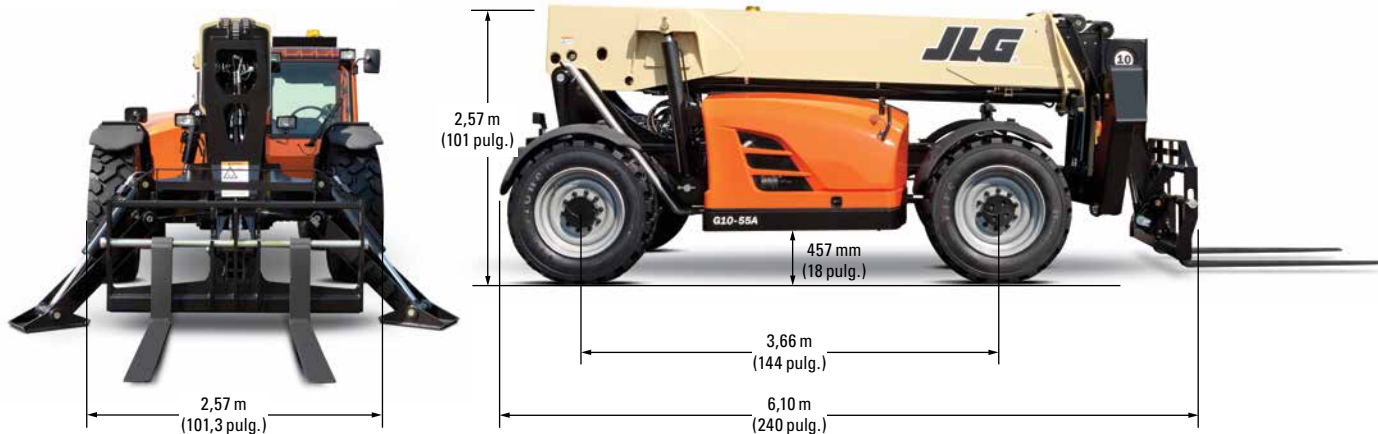
*Requiere sistema eléctrico auxiliar

Modelo G10-55A

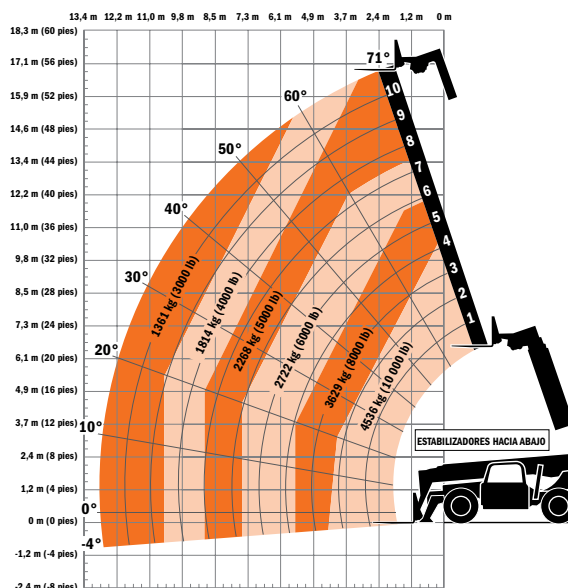
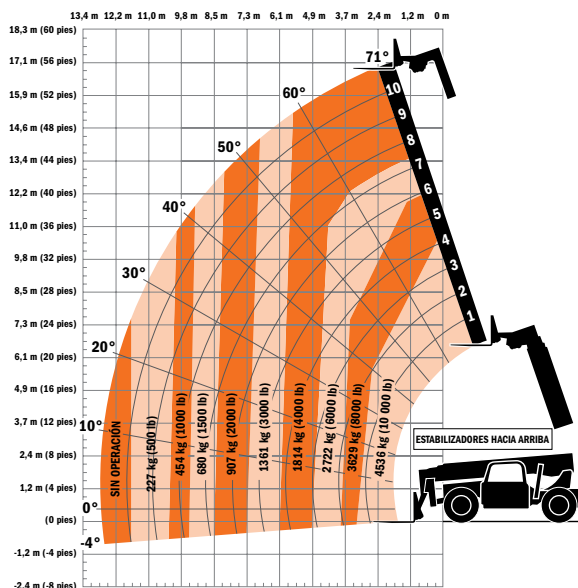
MANIPULADOR TELESCÓPICO

Dimensiones

Todas las dimensiones son aproximadas.



Cuadro de cargas y dimensiones



IMPORTANTE

Las capacidades nominales de levantamiento que se indican son para máquinas equipadas con carro y horquilla para tarimas. La máquina deberá estar nivelada sobre una superficie firme con neumáticos sin dañar y correctamente inflados. Las especificaciones y la estabilidad de la máquina se basan en las capacidades nominales de levantamiento a ángulos de pluma y longitudes de pluma específicos. (Si las especificaciones son críticas, la aplicación propuesta deberá ser analizada con su concesionario). NO exceda las cargas de capacidad nominal de levantamiento, ya que pueden generarse condiciones de inestabilidad y peligro en la máquina. NO incline la máquina hacia adelante para determinar la carga permitida. Utilice solamente implementos auxiliares aprobados por JLG con los correspondientes cuadros de modelos de manipuladores de materiales/ capacidad de carga de implementos auxiliares que se muestran en la cabina del operador. La OSHA exige que todos los operadores de montacargas sobre terrenos ásperos sean capacitados de acuerdo con la norma OSHA 29 CFR 1910.178 (1).



JLG Industries, Inc.
 1 JLG Drive
 McConnellsburg, PA 17233-9533 EE. UU.
 Teléfono +1 717 485-5161
 Línea sin cargos en EE. UU. 877-JLG-LIFT
 Fax +1 717 485-6417
www.jlg.com
 Una empresa de Oshkosh Corporation

Debido a las mejoras continuas de los productos, JLG Industries se reserva el derecho de realizar cambios a las especificaciones y/o equipo sin notificación previa. Esta máquina cumple o supera ASME B56.6-1998 de la manera que fueron fabricadas originalmente para las aplicaciones para las que fueron diseñadas.

Formulario N°: SS-G10-55A
 Pieza N°: 3132210
 R101305
 Impreso en EE. UU.